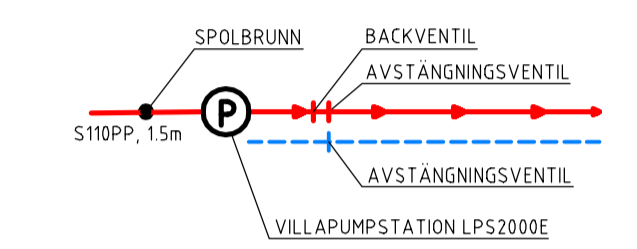


**TECKENFÖRKLARING**

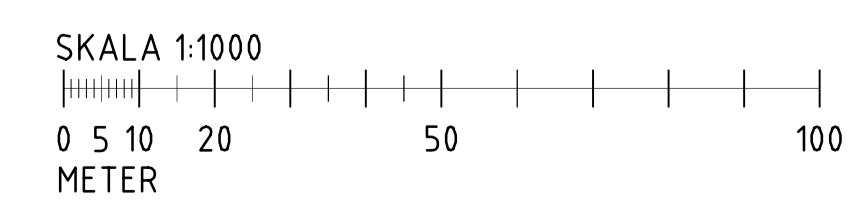
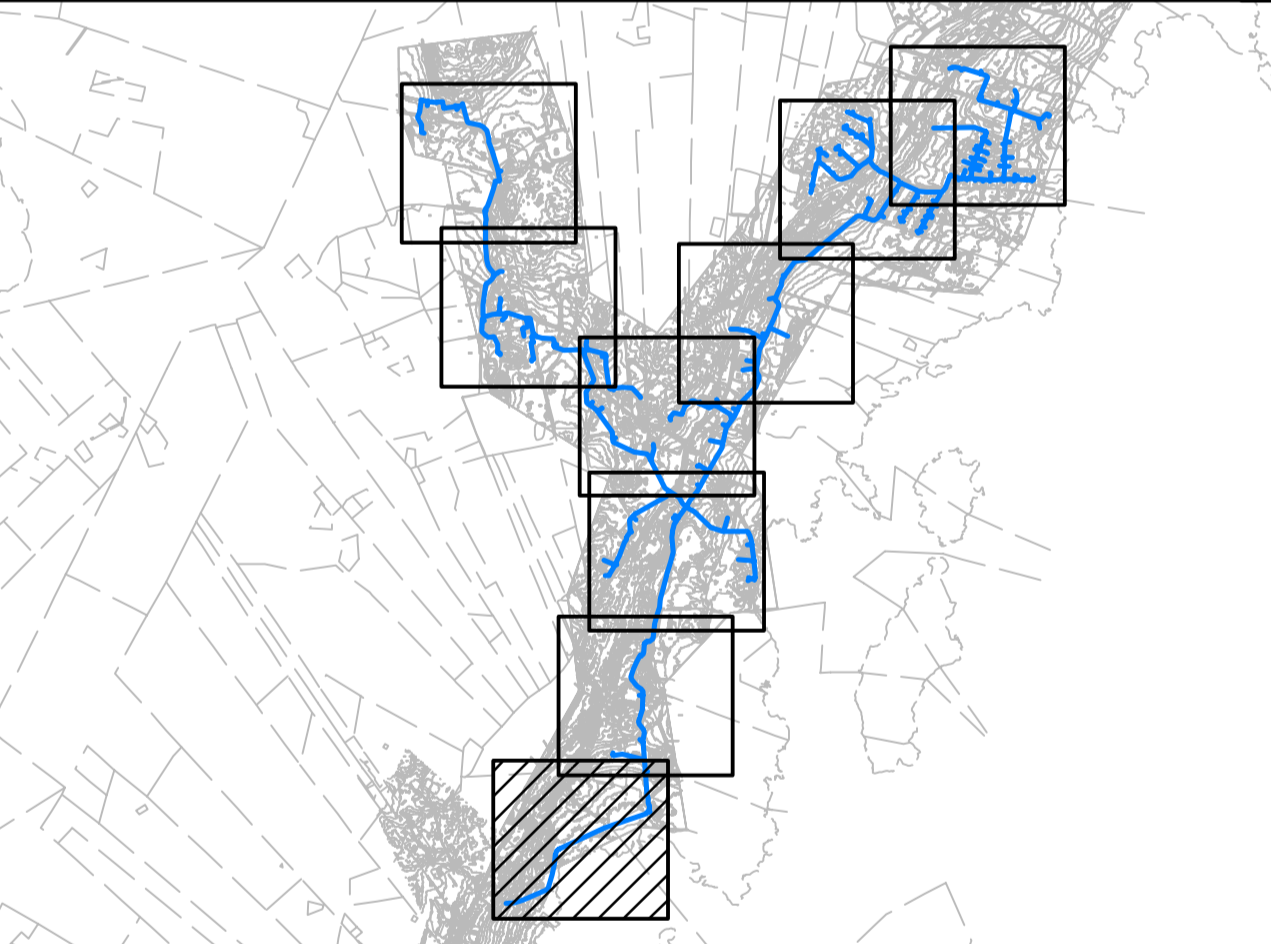
- BEF. SPILLVATTENLEDNING TRYCK
- BEF. VATTENLEDNING
- BEF. STENMUR
- BEF. DIKE
- BEF. STAKET
- FASTIGHETSGRÄNS
- NY SPILLVATTENLEDNING TRYCK
- NY VATTENLEDNING
- KONNEKTIONSLINJE
- NY AVSTÄNGNINGSVENTIL V
- NY AVSTÄNGNINGSVENTIL TA
- NY BRANDPOST
- NY SKYDDSLEDNINGSBRUNN Ø1000
- NY SPOLPOST V
- NY SPOLPOST TA
- NY PROPPNING V
- NY PROPPNING TA



VATTEN- OCH TRYCKAVLOPPSSERVISER SKA FÖRES MED AVSTÄNGNINGSVENTIL UTANFÖR TOMTGRÄNS DÄR AVSÄTTNING GÖRS I VÄG/VÄGOMRÅDE ALLT INNANFÖR TOMTGRÄNS DÄR AVSÄTTNING GÖRS PÅ TOMTMARK.  
TRYCKAVLOPPSSERVISER SKA FÖRES MED AVSTÄNGNINGSVENTIL OCH BACKVENTIL (RSK NR. 588 68 66) MONTERADE TILLSAMMANS, BACKVENTIL PLACERAS NÄRMAST FASTIGHETEN.  
SERVISLEDNING FÖR VATTEN SKA VARA DIM32 PE80 SDR11 OCH DIM40 PE80 SDR17 FÖR SPILLVATTEN TRYCK. SAMTLIGA SERVISLEDNINGAR SKA PROPPAS I ÄNDPUNKT.

**ANMÄRKNING**  
SEKTIONER SE RITNING: R-51-2N-001

**KOORDINATSYSTEM**  
PLAN: SWEREF 99 15 00  
HÖJD: RH 2000



BET	ÄNDRINGEN AVSER	DATUM	SIGN
<b>FÖRFRÅGNINGSUNDERLAG</b>			
<b>LÄNGENABBen-BJÖRKENÄS</b>			
<b>KARLSKRONA KOMMUN</b>			
WSP SAMHÄLLSBYGGNAD BOX 34 371 21 KARLSKRONA 010 - 722 50 00 www.wsp.com			
UPPDRAG NR 10257946	RITAD/CONSTRUERAD AV I. PÅLSSON	HANDLÄGGARE G. NILSSON	
DATUM 2018-11-12	ANSVARIG FREDRIK KASTBERG		
LÄNGENABBen-BJÖRKENÄS VATTEN OCH AVLOPP UTBYGGNAD AV VA-SYSTEM			
<b>LEDNINGSPLAN</b>			
SKALA 1:1000	A1	NUMMER R-51-1-001	I BET